

Fig 208

月矢印 青銅製 捻込グランドコック

常用圧力	8 kg/cm ²	
試験圧力	2B 以下	10 kg/cm ²
	2½B 以上	8 kg/cm ²

呼び径	d (口径)	L	H	S × h
½	20.955	57	55	11 × 9
¾	26.441	63	60	15 × 10
1	33.249	72	68	15 × 10
1¼	41.910	85	82	20 × 14
1½	47.803	97	100	20 × 14
2	59.614	113	105	25 × 20
2½	75.184	130	135	30 × 21
3	87.884	148	157	30 × 25

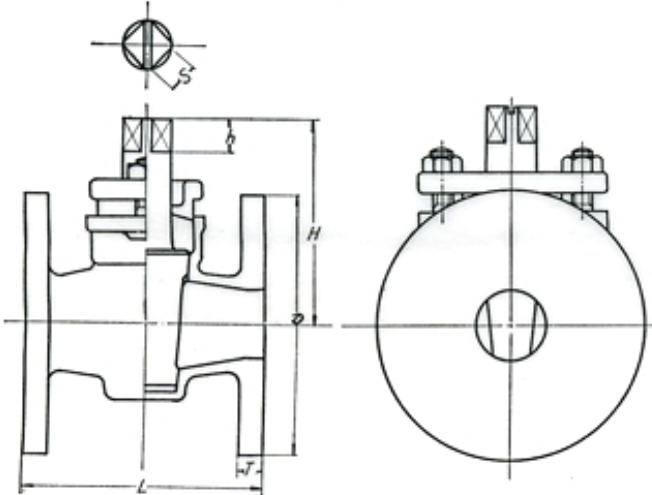


Fig 209

月矢印 青銅製 フランジ形二方コック

常用圧力	8 kg/cm ²	
試験圧力	2B 以下	10 kg/cm ²
	2½B 以上	8 kg/cm ²

呼び径	D	L	H	S × h	T
¾	100	102	70	15 × 10	10
1	125	112	86	20 × 15	10
1¼	135	122	97	20 × 15	11
1½	140	145	117	25 × 20	11
2	155	153	125	25 × 20	12
2½	175	163	136	36 × 22	13
3	185	190	150	36 × 26	14

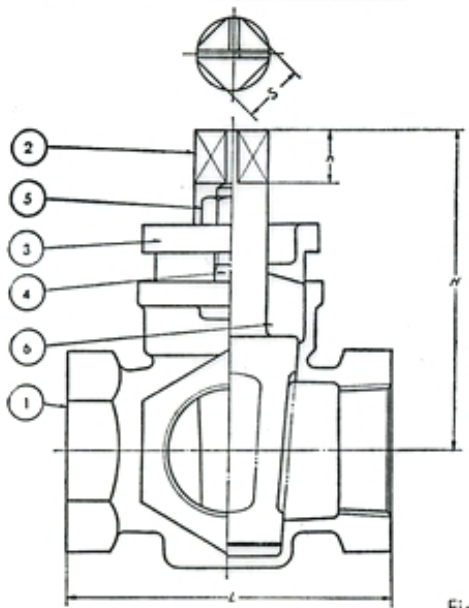


Fig 210

月矢印 青銅製 捻込三方コック

常用圧力	8 kg/cm ²	
試験圧力	2B 以下	10 kg/cm ²
	2½B 以上	8 kg/cm ²

呼び径	d (口径)	L	H	S × h
½	20.955	56	53	11 × 9
¾	26.441	62	60	15 × 10
1	33.249	70	66	15 × 10
1¼	41.910	83	84	20 × 15
1½	47.803	97	96	20 × 15
2	59.614	112	107	25 × 20
2½	75.184	130	133	30 × 21
3	87.884	148	157	30 × 26

せん穴の方向はT穴とL穴があります。