

Fig 109

月星印 青銅製 捻込三方コック

常用圧力		8 kg/cm ²
試験圧力	2B 以下	10 kg/cm ²
	2½B 以上	8 kg/cm ²

呼び径	d (口径)	L	H	S × h
¼	13.157	53	55	9 × 9
⅜	16.662	53	55	9 × 9
½	20.955	62	60	11 × 11
¾	26.441	75	70	15 × 12
1	33.249	85	80	15 × 14
1¼	41.910	98	95	20 × 18
1½	47.803	110	110	20 × 18
2	59.614	123	120	25 × 20
2½	75.184	155	150	30 × 24
3	87.884	183	175	36 × 29
4	113.030	203	180	40 × 31

せん穴の方向はT穴とL穴があります。

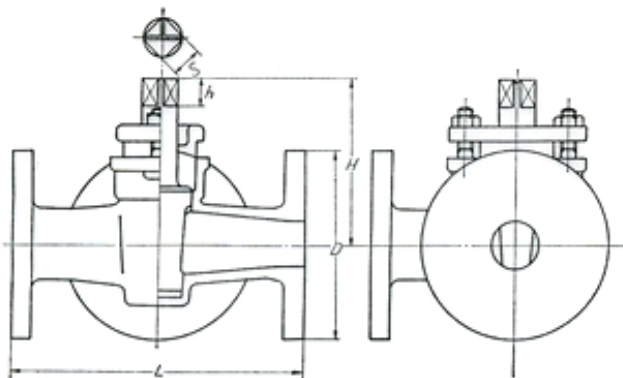


Fig 110

月星印 青銅製 フランジ形三方コック

常用圧力		8 kg/cm ²
試験圧力	2B 以下	10 kg/cm ²
	2½B 以上	8 kg/cm ²

呼び径	D	L	H	S × h	T
¼	100	127	70	15 × 12	10
1	125	155	90	20 × 17	10
1¼	135	165	110	20 × 18	11
1½	140	172	120	25 × 19	12
2	155	190	128	28 × 22	12
2½	175	215	155	30 × 24	14
3	185	230	160	36 × 29	16
4	210	250	185	40 × 31	18

せん穴の方向はT穴とL穴があります。